

AGA 2

Autor projektu: ZENON JURKIEWICZ

Dom parterowy niepodpiwniczony

Technologia:

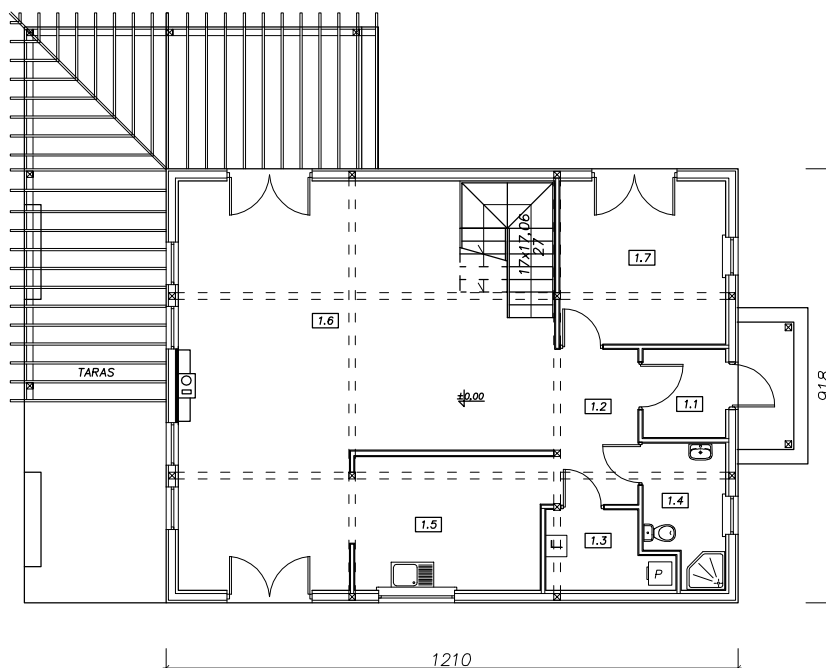
- konstrukcja budynku: szkielet drewniany
- fundamenty realizowane metodą tradycyjną
- dach dwuspadowy o kącie nachylenia 42°

Parametry użytkowe:

- pow. zabudowy - 111,07 m²
- pow. użytkowa - 137,42 m²
- kubatura - 651,98 m³
- wysokość kalenicy - 7,52 m
- kąt nachylenia dachu - 42 °

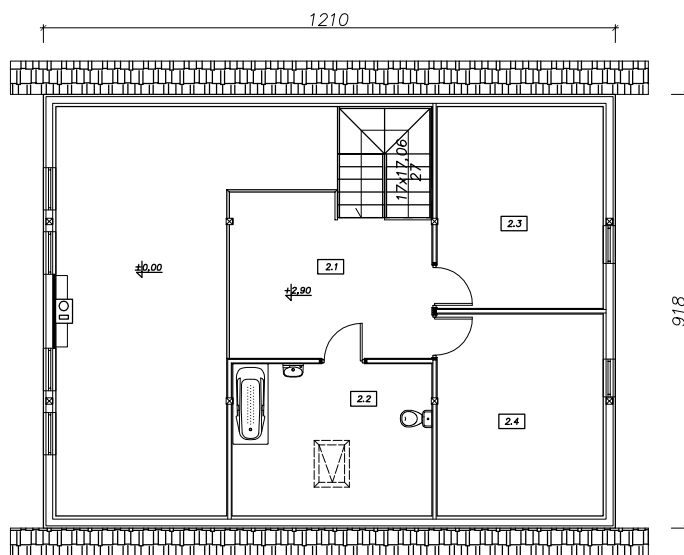
Parter:	m ²
1.1 Wiatrołap	3,27
1.2 Komunikacja	5,66
1.3 Pomieszczenie gospodarcze	3,76
1.4 Łazienka	4,77
1.5 Kuchnia	14,37
1.6 Salon + jadalnia	52,82
1.7 Pokój	12,11

RZUT PARTERU



Poddasze:	m ²
Antresola + schody	14,31
2.2 Łazienka	4,19
2.3 Pokój	7,18
2.4 Pokój	7,18

RZUT PODDASZA



AGA 2
ELEWACJE

